

Les CCI au service du Développement Économique



Les CCI en région Centre-Val de Loire

1 chambre régionale

6 chambres au plus près des territoires

254 élus bénévoles

450 collaborateurs

80.000 entreprises
représentant 550.000 salariés

16 zones d'activités
accueillant

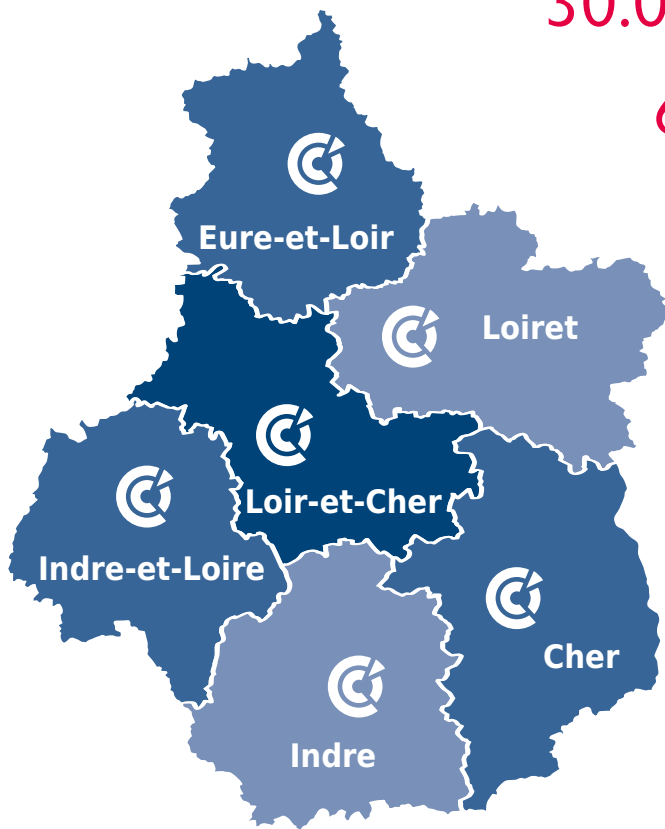
1.200 établissements
et 30.000 emplois

6 écoles

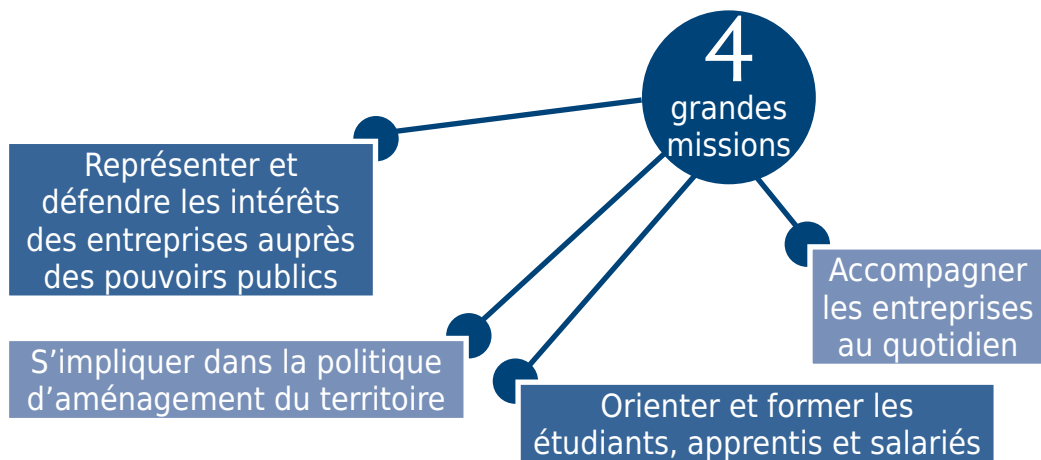
900 élèves

7 CFA

3.000 apprentis

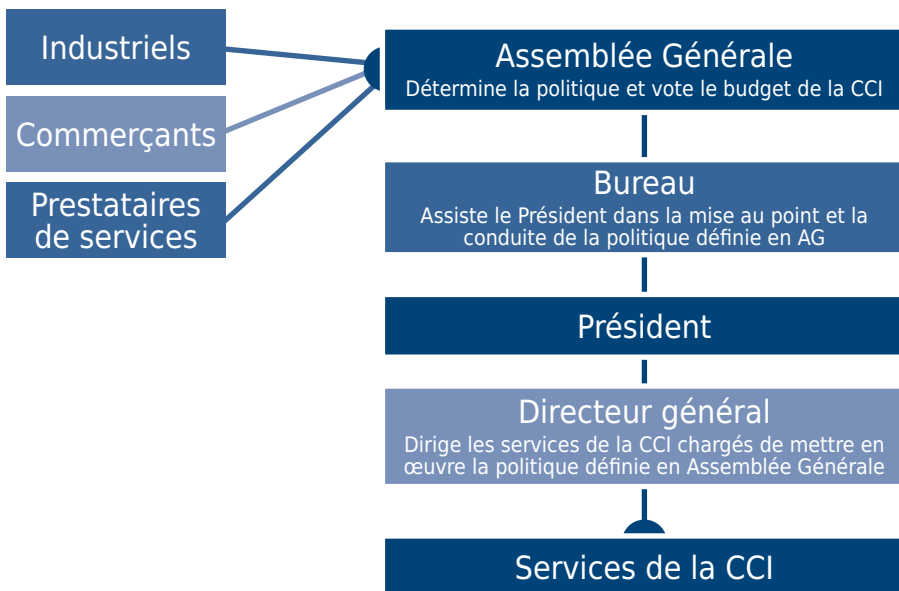


Quel est le rôle des CCI ?



Un fonctionnement démocratique

Chaque CCI est administrée par des chefs d'entreprises élus par leurs pairs pour cinq ans. L'organisation s'appuie sur une répartition des rôles entre l'Assemblée Générale, le Bureau et les services chargés de mettre en œuvre les décisions prises.



Vous souhaitez
**créer, reprendre
ou transmettre**
une entreprise

Les Conseillers CCI
accompagnent les porteurs
de projet tout au long de leur
parcours.

Des formations à la création
et à la reprise d'entreprise
adaptées à votre projet

Un diagnostic et
une évaluation des
fonds de commerce

Un accompagnement
dans toutes les étapes
de votre projet

Des annonces pour
transmettre une TPE

Un suivi de la
jeune entreprise

Vous souhaitez
**améliorer la
performance**
de votre entreprise

Le réseau des CCI propose une palette
de solutions et de produits pour
l'accompagnement au quotidien
des entrepreneurs.

Se développer
à l'international

Accompagner les entreprises
dans l'innovation, le numérique,
le développement durable...

Élargir votre
réseau de
partenaires
à l'Europe

Financer votre
projet avec la
plateforme de
crowdfunding
Bulb in Centre

Intégrer
des réseaux
d'entreprises

Accompagner
les entreprises
en difficultés

Prévention de
la sécurité dans
les commerces

Vous souhaitez
simplifier les
procédures
pour votre entreprise

Les Conseillers CCI **facilitent vos formalités** administratives.

Obtenir rapidement vos documents douaniers d'exportation temporaire

Obtenir votre signature électronique certifiée en 48 heures

Vous accompagner dans les formalités de votre entreprises (CFE...)

Vous accompagner dans vos formalités internationales

Vous souhaitez
vous orienter,
vous former
ou recruter

Les CCI : **deuxième réseau de formation** après l'éducation nationale.

Elles proposent une offre conçue pour répondre aux besoins de compétences des entreprises avec des établissements (3 écoles de commerce, 2 écoles d'ingénieurs, 1 école de formation continue, 7 CFA) répartis sur tout le territoire.

Centres et écoles de formation des CCI

Formation initiale

Formation en alternance

Formation continue

Vous souhaitez
vous informer
pour mieux décider

Les CCI facilitent l'accès aux
informations pour les entreprises
et les décideurs économiques.

Baromètre de
la conjoncture
commerciale

Accéder à la base de données
économiques sur les entreprises
du Centre-Val de Loire

Lettre
d'informations sur
l'aménagement
du territoire et les
transports

Trouver toutes
les aides
pour votre
entreprise

Permanence
pour la propriété
industrielle

Lettre
d'actualités sur
le commerce

Protéger
votre
marque

Vous souhaitez
développer
votre territoire

Grâce à leur maillage territorial, les CCI
disposent d'une **connaissance fine**
des besoins du territoire.

Observatoire
du commerce

Diagnostic
commercial
du territoire

Analyse du tissu
économique
local

Implication dans
la revitalisation du
tissu économique
local

Réalisation de
zones d'activité

Les **Actions** des CCI en quelques chiffres



Plus de 800 entreprises accompagnées à l'international



Plus de 25.000 formalités d'entreprises traitées



1.200 entreprises sensibilisées à la politique et réglementation européenne



Plus de 30 communautés actives sur le réseau d'entreprises régionales Proforum

Près de 3.000 apprentis formés dans les CFA du réseau chaque année



Plus de 400 entreprises accompagnées à l'innovation



Plus de 3.000 porteurs de projets et cédants accompagnés



Près de 1.200 entreprises sensibilisées dans leur démarche de développement durable



Plus de 800 rendez-vous générés par les RVAST (rencontres donneurs d'ordres - sous-traitants)

Chambre de Commerce et d'Industrie de région Centre-Val de Loire

6 rue Pierre et Marie Curie
Parc d'activités - Ingré
45926 Orléans Cedex 9

Tél. : 02 38 25 25 25
Fax : 02 38 43 00 39
www.centre.cci.fr

